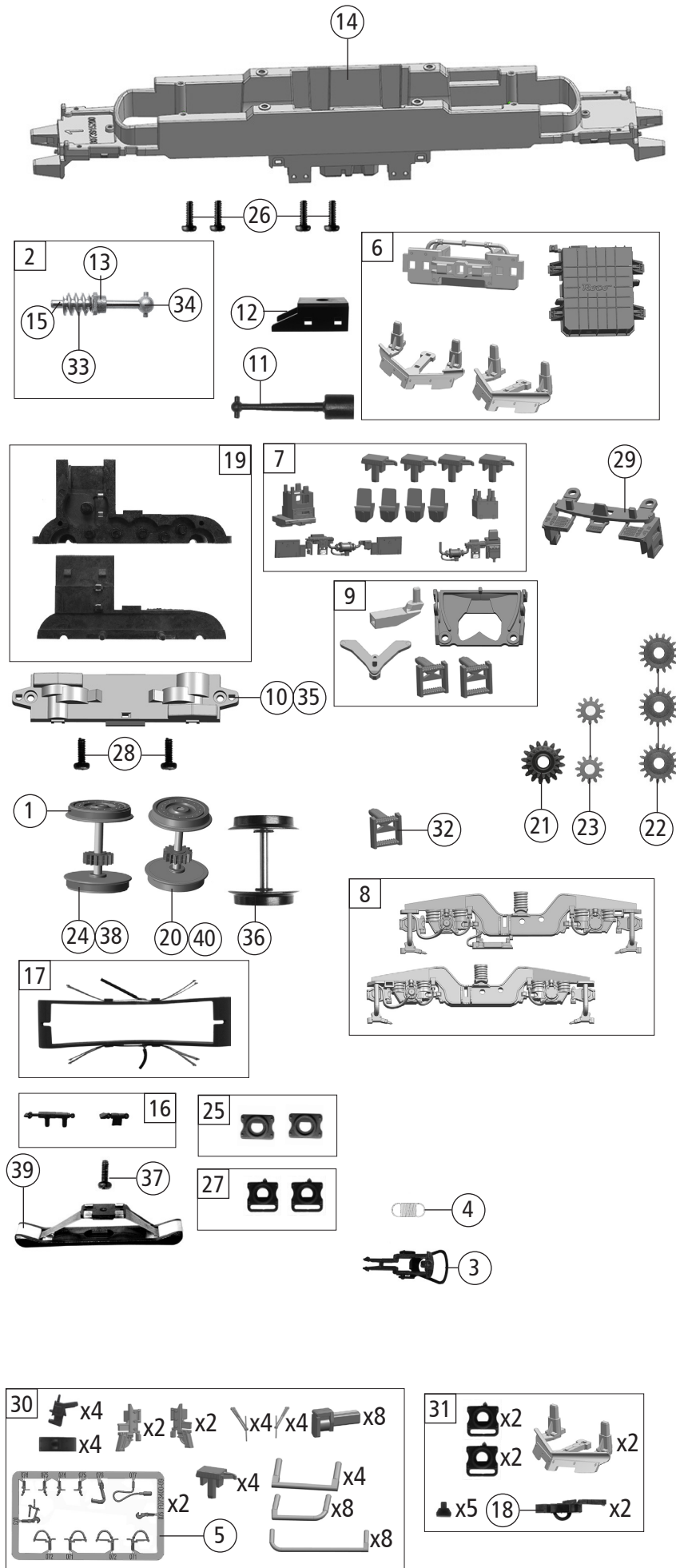


Pos. Nr. Pos.no.	Beschreibung Description	Art.-Nr. Art.no.	Preisgruppe Price bracket
1	Gehäuse kpl. Betr. Nr. 6193 110-4 Body ass. complete loco nr. 6193 110-4	150874	38
2	Antenne Antenna	141152	3
3	Dachbaugruppe kpl. Roof assy complete	150515	35
4	Stromabnehmer Typ 8 Pantograph	85353	19
5	Stromabnehmer Pantograph	85401	23
6	Führerstand und Himmel Driver's cab and ceiling	141640	8
7	TS-Dachgitter Part set roof grid	141150	10
8	Stirn + Seitenfenster Front + side window	150514	9
9	TS-Abdeckungen Part set covers	141137	4
10	TS-Lichtleiter und Scheinwerfer Part set light conductor and headlight	141148	14
11	Dachleitungen Roof wires	141157	8
12	Türgriff Door handrail	141154	4
13	TS-Wischer links und rechts, Horn Part set wiper left and right, signal horn	141155	6
14	Stromabnehmer Typ 8 Pantograph	85361	19
15	Stromabnehmer Typ8 Pantograph	85491	23
16	TS-Isolatoren Part set isolators	141156	5
17	Frontplatte Front plate	150875	8
18	Puffer eckig Rectangular buffer	122789	3
19	TS-Lautsprecherbox und Platten Part set loudspeaker box and plates	141139	5
20	GF-Schraube M2x5 mm Self-tapping screw	114966	3
21	Platine kpl.m.LED-Platine PCB complete with LED-PCB	149079	22
22	Brückenstecker Jumper	133241	10
23	Motor m.2Schwungm. und Kardanschale KM Motor with 2 flywheels and cardan reception	145556	18
24	Kardanschale kurz 1,5mm Cardan reception short	87129	4
25	Kontaktfeder lang Contact spring long	145560	4
26	Kontaktfeder kurz Contact spring short	145561	4
27	Motordämpfer Motor silencer	113376	4
28	Distanzplatte KM Spacer plate	145557	4
29	Lokführer Loco driver	110407	6
30	Stromabnehmerisolatoren Pantograph isolator	141206	6
31	SK-Schraube M1,6x5 mm SK - Screw	115317	4
32	TS-LZB Antennen Part set antenna	122803	6
33	Antenne kurz Antenna short	141151	3
34	Innenbeleuchtung Interior lighting	141659	4
35	Steckdose Socket	141163	3
36	UIC-Dose UIC-Socket	141559	3
37	Türgriff li.+re. Door handrail L+R	149703	6
38	TS-Flansch+Kabelbaum Part set-Flange+ wiring harness	147678	9
39	S-ACT Basisantenne Base antenna	146560	5
40	TS-Griffe Part set handles	141164	5
41	TS-Griffe Part set handles	141646	6
Sound			
42	Platine kpl.m.LED-Platine PCB complete with LED-PCB	149080	23
43	Lautsprecher Loudspeaker	129524	13
44	Sounddecoder Sound-decoder	147377	39

Änderungen in Konstruktion und Ausführung vorbehalten
We reserve the right to change the construction and specification



Pos. Nr. Pos.no.	Beschreibung Description	Art.-Nr. Art.no.	Preisgruppe Price bracket
7500038	RAILPOOL/SBB VECTRON	=	
7510038		=	🔊
7520038		~	🔊
1	Haftrings. 10Stk. 12,9-14,6 mm Traction tyre set,10 pcs.	40070	---
2	Schneckensatz mit Kardankugel Set of worm gear incl. cardan ball	148576	13
3	Standardkupplung Standard coupling	89246	6
4	Zugfeder Draw spring	86208	3
5	TS-Bremsschläuche und Zughaken Part set of brake tubes & coupling hooks	139832	7
6	TS-Schienenräumer, Trafowanne Part set rail guard, transformer tub	141140	12
7	TS-Sandkasten, Antenne Part set sand box, antenna	141144	7
8	TS-Drehgestellblende Part set bogie	142024	15
9	TS-Kinematik und Deichsel Part set kinematics and drawbar	141136	8
10	Getriebeboden Gear bottom	147620	7
11	Kardanwelle 28,9mm Cardan shaft	108332	4
12	Schneckendeckel Worm gear cover	122822	4
13	Lager für Schneckenachse Bearing for worm gear axle	89749	6
14	Grundrahmen Basic frame	141135	16
15	Beilagscheibe Washer	86108	3
16	TS-Blendensteckteile Set of cover plug-in parts	122956	5
17	Kontakthalter mit Litzen Contact support with leads	137826	9
18	Kurzkupplung-Vorentkupplung Short coupling- pre-uncoupling	115550	6
19	Getriebebesatz 2-teilig Gear set 2-parts	147619	11
20	Radsatz m. Zahnrad o. Haftring Wheelset w.gear wheel w/o traction tyre	141160	12
21	Schneckenrad doppel Z=16/17 Worm gear wheel double	86419	6
22	Zahnrad Z=17 M=0,4 Gear wheel	86418	5
23	Zahnrad Z=12 M=0,4 Gear wheel	94953	3
24	Radsatz m.2 Haftringen m. Zahnrad Wheelset w.2 traction tyres w.gear wheel	141161	13
25	Pufferflansch links und rechts Buffer flange left and right	136487	5
26	GF-Schraube M2x6 mm Self-tapping screw	114828	3
27	Pufferflansch links und rechts Vitrine Buffer flange left and right for showcase	141162	4
28	GF-Schraube M1,6x4 mm Self-tapping screw	114850	3
29	Schürze Skirt	150873	6
30	Zurüstbeutel Bag of accessories	150876	24
31	Zurüstbeutel Bag of accessories	150877	18
32	Treppe Step	149305	4
33	Schnecke Worm gear	86704	6
34	Kardankugel Cardan ball	109614	4
AC-Wechselstrom			
35	Getriebeboden AC Gear bottom AC	130040	8
36	Radsatz o. Haftring o. Zahnrad AC Wheelset w/o traction tyre w/o gear wheel AC	141242	11
37	Schraube M1,5x5 mm Screw	108137	3
38	Radsatz m.2 Haftringen m. Zahnrad AC Wheelset w.2 traction tyres w.gear wheel AC	141168	13
39	Schleifer 42 mm Slider	86030	14
40	Radsatz m. Zahnrad o. Haftring AC Wheelset w.gear wheel w/o traction tyre AC	141167	12